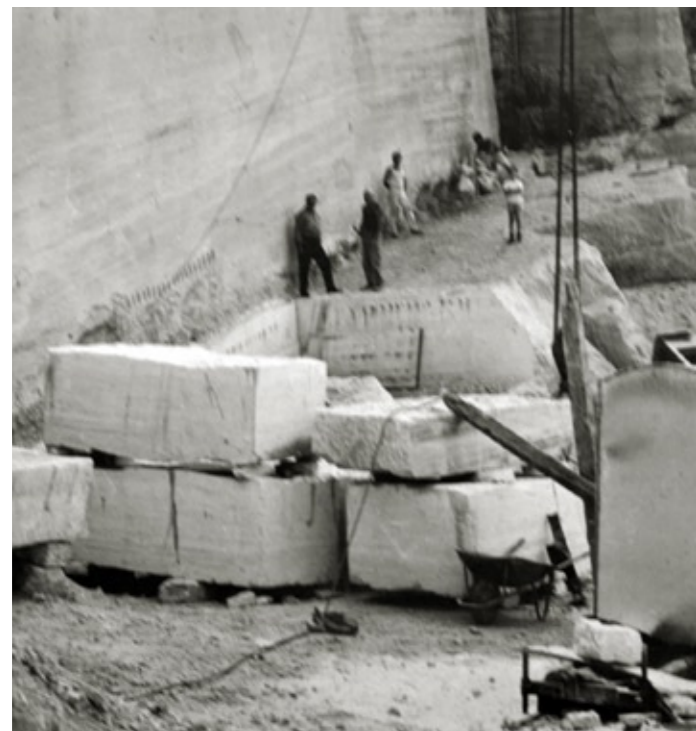




Gilmarmi[®]
DAL 1815



La seconda generazione della famiglia Gilardoni - primo dopoguerra

album di Famiglia

La tradizione della famiglia Gilardoni nel lavorare il marmo risale all'inizio del XIX secolo (1815 circa), quando una famiglia di scalpellini comaschi si trasferì a Dego iniziando a cavare la locale pietra serena.

Un momento di grande impulso si ha nel periodo di ricostruzione post-bellica e lungo gli anni del boom edilizio. Da allora l'azienda ha trovato crescita ed affermazione. Si possono ricordare, tra gli esempi dagli anni '80 ad oggi: il Park Palace di Montecarlo, albergo Al-Alabassy a Baghdad e la sede della Cassa di Risparmio di Savona. Più recentemente, il Palazzo Della Rovere a Savona, l'Ospedale Villa Scassi di Genova, il restauro della chiesa di S. Siro in Sanremo, la Stazione Ferroviaria di Sanremo, la sede ACI di Genova, il Nuovo Mercato dei fiori a Bordighera, il gol S. Anna e Club House di Lerca comune di Cogoleto più residenze e ville padronali di pregio.



rivestimento esterno del cinema Astor - Savona, 1950 ca.



la prima fresa a ponte (modello Africa), metà anni '60



il primo deposito materiali lungo la ferrovia a Dego, 1963



estrazione di pietra Serena da cava propria in Dego (presenti nelle fotografie Ettore e Giancarlo Gilardoni)



Il bozzetto per il Monumento di Indipendenza del Brasile ideato e realizzato da Ettore Ximenes (scultore) e Manfredo Manfredi (architetto). Carlo Gilardoni partecipò attivamente alla realizzazione dell'opera, inaugurata nel 1922 a Sao Paulo.

Gilmarmi[®]

DAL 1815

Gilmarmi Spa - Via Frassati 3 - 17058 Dego - Italy - tel.: +39 (0) 19 57 111 - fax: + 39 (0) 19 57 77 78 - Azienda con Certificazione EN ISO 9001:2000 - www.gilmarmi.it